

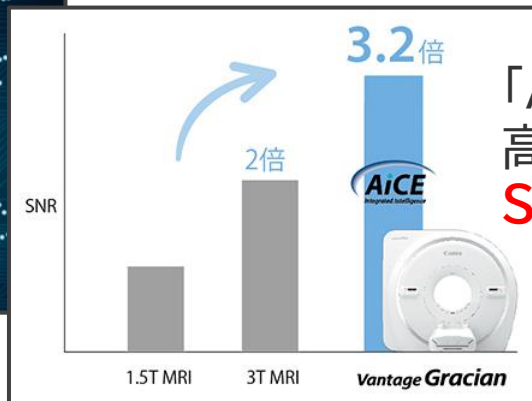
Canon社製 1.5T DLR-MRI装置 *Vantage Gracian*

※ DLR=Deep Learning Reconstruction

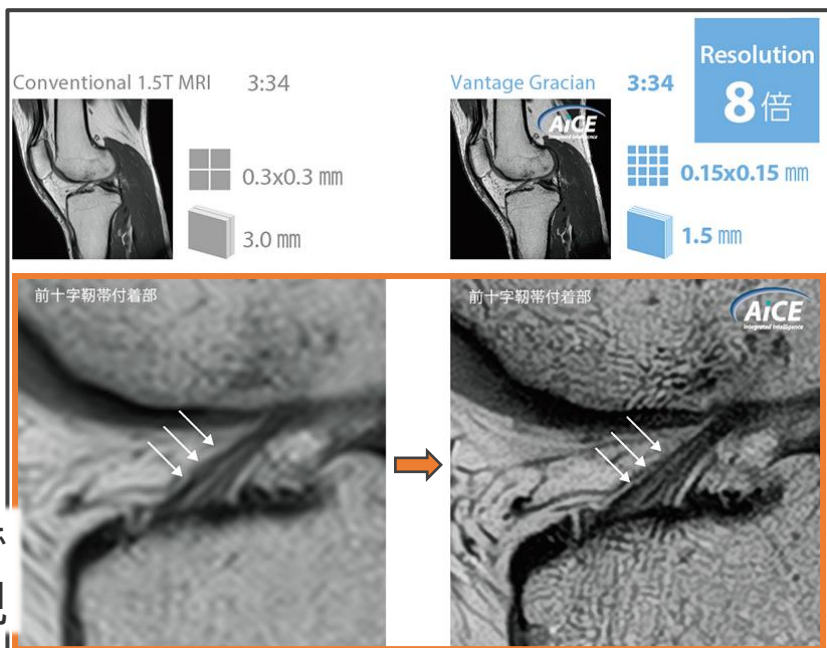


～世界初のディープラーニングを用いたSNR向上技術を搭載した1.5T MRI～

○ ディープラーニングを用いたSNR向上技術『**AiCE**』
【**A**dvanced **i**ntelligent **C**lear-IQ **E**ngine】

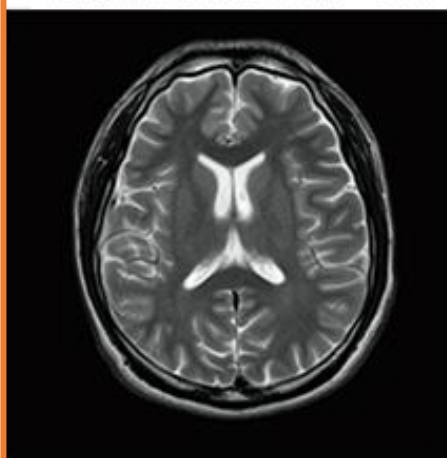


「AiCE」によって、
高画質の鍵となる
SNRを最大3.2倍向上

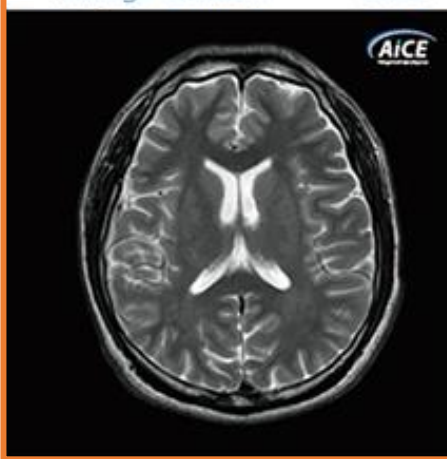


従来と同時間の撮像で
更なる高分解能画像を実現

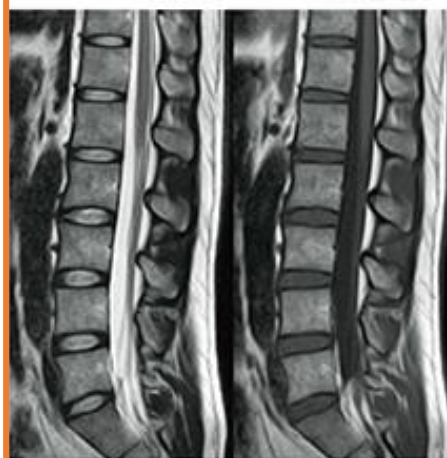
Conventional 1.5T MRI 2:41



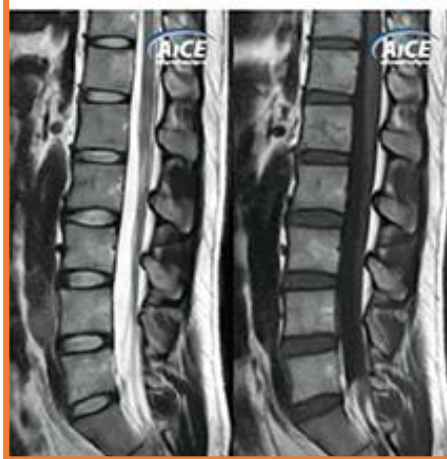
Vantage Gracian 0:39



2:56



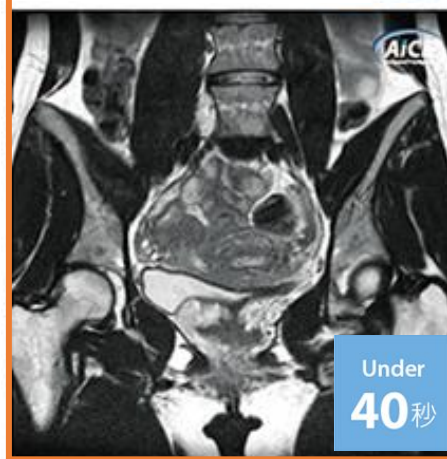
0:39 0:38



3:03



0:39



Under 40秒

○「静音化」で検査運用をシンプルにする『Pianissimo Zen』

検査音の比較

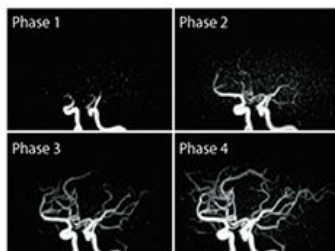


全ての検査で画質劣化することなく静音化を実現

→検査時の騒音を最大99%低減

→患者さんの快適性が向上しスムーズな検査運用が実現

○ 造影剤を使用せず血管検査をシンプルにする『非造影MRA』



頭部血流動態



腎動脈



肺血管



下肢動脈

造影剤を使用せずに全身の血管描出が可能に

→患者さんの負担が少ない血管検査を容易に実施可能