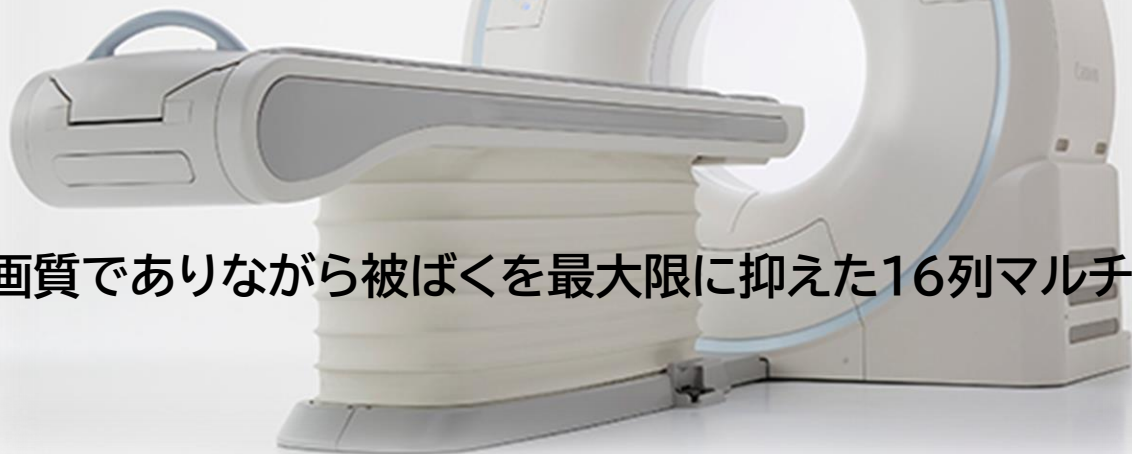


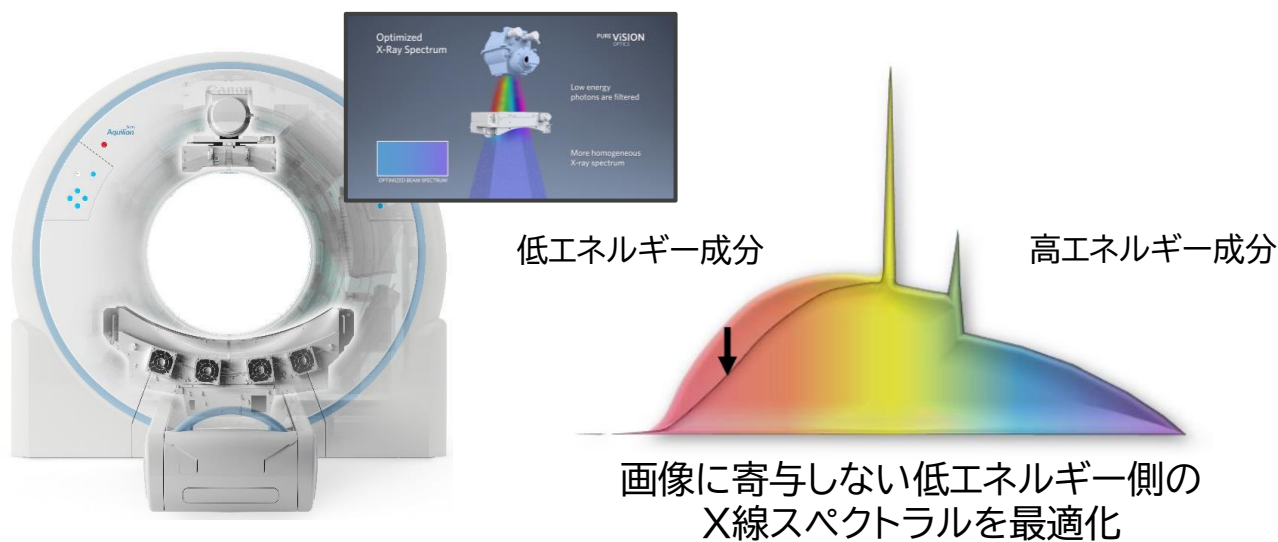
Canon社製 全身用X線CT診断装置

# *Aquilion start*



～高画質でありながら被ばくを最大限に抑えた16列マルチCT～

○ 患者さんの被ばくを低減する技術『PUREVISION Optics-i』



○ 国産メーカーならではの高齢社会に寄り添う『テクノロジー』

最低高「312mm」  
天板幅「470mm」

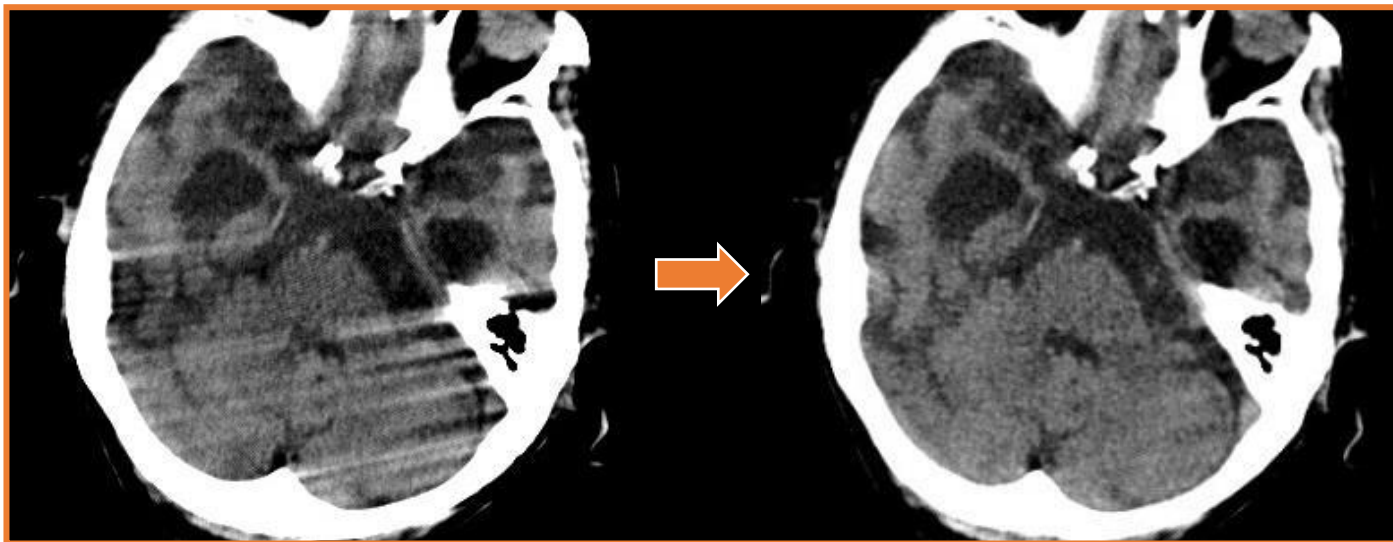


大開口径「780mm」

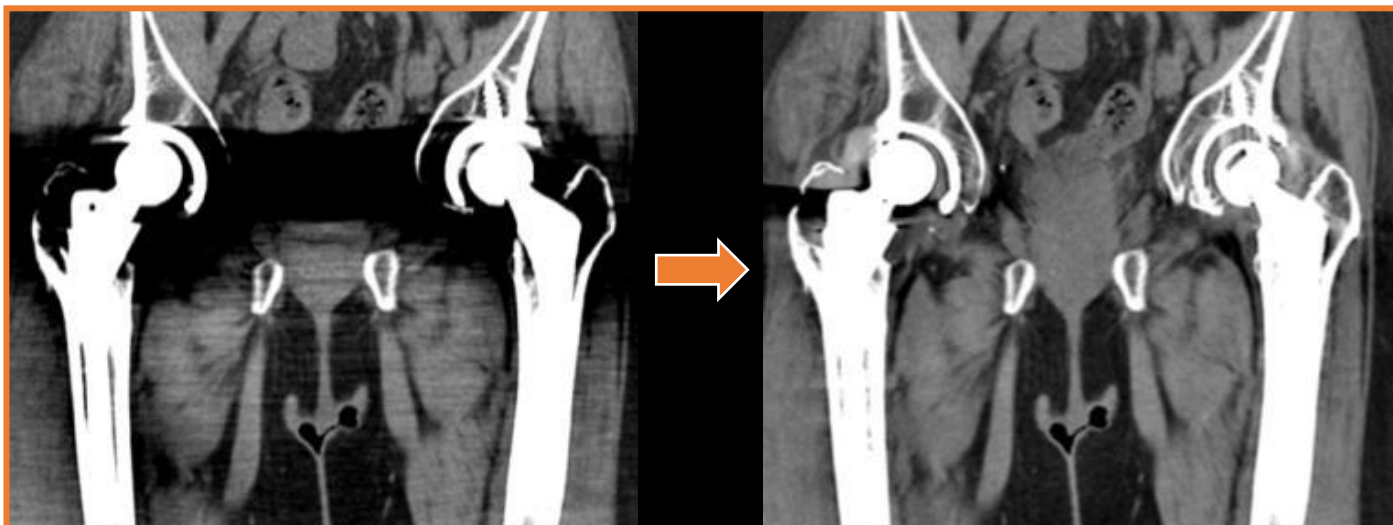


# ○ アーチファクトを効果的に低減する『高画質画像処理技術』

動いてしまう患者さんに発生するモーションアーチファクトを低減する技術  
【APMC(Advanced Patient Motion Correction)】



体内に金属が入っている患者さんに発生する金属アーチファクトを低減する技術  
【SEMAR(Single Energy Metal Artifact Reduction)】



腕の上がらない患者さんに発生するアームアーチファクトを低減する逐次近似応用再構成技術  
【AIDR(Adaptive Iterative Dose Reduction) 3D Enhanced】

